

Sielukkuus -



Miten säilyttää paikan henki korjausrakentamisessa ?



Siis melko pienillä valinnoilla.

Paikka - sijainti

- luonnonympäristö
 - ominaismaisemat, mäenlaet
 - käyttäjiensä näköinen piha
 - uhka, ympäröivän miljöön muutokset
 - juurevuus paikalla
- => siirrot irrallisia





MAISEMAN OMINAISPIIRTEET

Käytön jäljet

tiet, polut, puut, istutukset ja rakennelmat
joskus päällelleen



Kaupunkimaisema
aluerakenteen kerroksellisuus
funkisrakennukset

PAIKALLISUUS -
Vakiintunut rakennustapa -
tunnistettava
sielun
maisema!



Klassiset peruselementit kohdillaan

- antiikinarkkitehti Andrea Palladio 1500 luvulta
- kokemus, käytäntö ja toimivuus => optimaalisuus
- mittasuhteet, massoittelu, aukotus, koristeellisuus / arvohierarkia



Arvohiearkia – arjen käyttörakennus



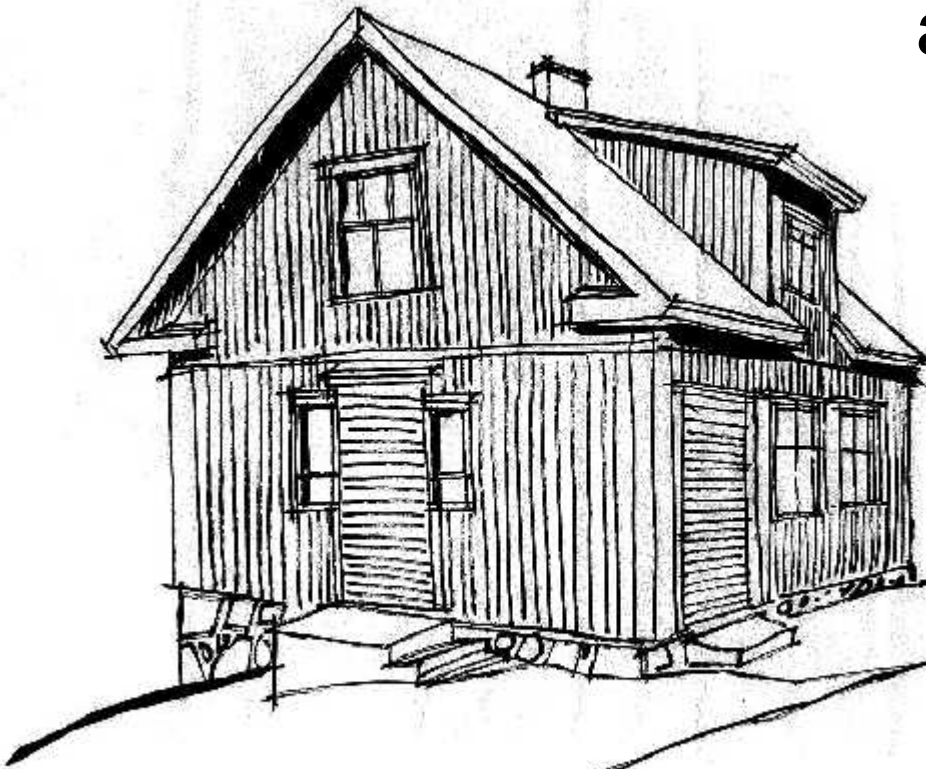


Ajallinen tunnistettavuus!

- omimmillaan – kauneimmillan

Tyylihistorian ja aikakausien materiaalien tunnistaminen

- massoittelu
- kattomuoto
- ikkunat ja ovet
- ulkoverhous
- lisärakentaminen



1930-luku



2000-luku

Rintamamiestalo - Liian usein muokattu

Könönpelto – Varkaus



Pala-palalta

- Rantasalmi - yksityistalo



Pala-palalta





Mittakaava
- päälleliimatut
tunnusmerkit



SIELUKAS RAKENNUSTYYPPI

- savolaiset
monimuotoiset
aitat



Kestävyys, kerroksellisuus

- materia on korjattavaa, paikattavaa (materiaalitehokkuus)
- vanhetessaan paranevaa => aidot perinnemateriaalit



AJAN PATINA ja korjattavuus



HARVINAISUUDET - museaalisia:



Väliseinäsalvos ja lyhytnurkka, hakasalvos, Rokkalan kartano, 1800-luku



Sulkasalvos Pastilan aitta.

Lohenpyrstö Ryhälän pappila, Juva.

Hirsityöt teon alla, Jarmo Malm & J.Sairanen.

Vipuvoimaa

EU:lta

2007-2013

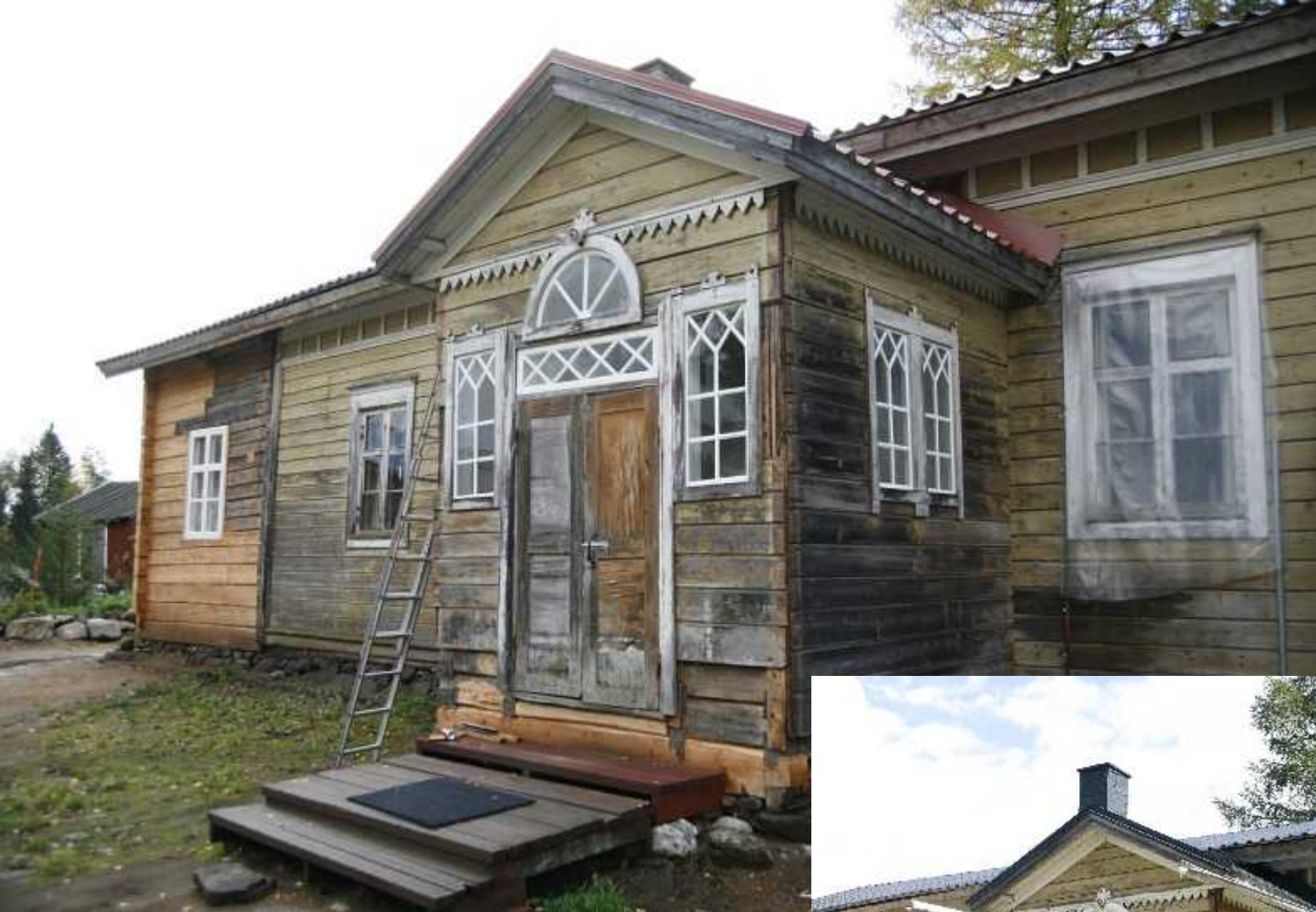
Euroopan unioni

Euroopan aluekehitysrahasto



PAIKATTAVUUS - Ryhälän pappila, Juva





KERROKSELLISUUS, laajennus

Talo Ryhälä, Mikkeli



- vanhan osan
ehdoilla

Talot omistajiensa näköisiä - rakennusperinnön vaaliminen



Pysäytyneisyys, autenttisuus



Alkuperäisikkunat



IKKUNOIDEN KORJAAMINEN

- vanhan ikkuna U-arvo 2,5 W/m²K
- uusien 1 W/m²K



TEKIJÄT ja TYÖKALUT - käsityön jälki



Osittain uusiminen



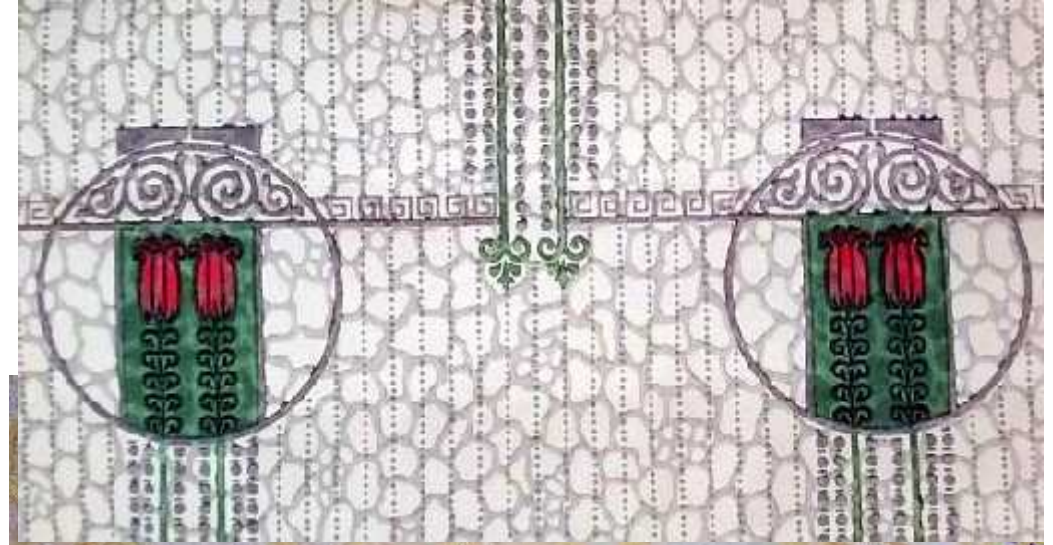
Historialliset interiöörit - nykyaika ja käytettävyys



Historialliset interiöörit



HISTORIALLISET PINNAT -tapetit



Korjaamisen tasot

1. Elvyttäminen, hätätyöt (pysäytetään vaurioiden eteneminen)
Siivous, raivaus, niskaojat, rungon tuennat, katto, jopa hirsien poisto sallittua....
2. Konservointi - säilyttävä korjaus (korjataan välttämättömin),
kengitys, osapaikkaus, vahvistaminen, paikkamaalaus, ikkunoiden korjaus..
3. Restaurointi – entisöinti - palauttaminen
4. Peruskorjaus & perusparannus
(teknisen tason palauttaminen, laadun nosto esim. asumismukavuutena)
ikkunoiden uusiminen, lisäeristäminen, kosteat tilojen rakentaminen



ENERGIATEHOKKUUS

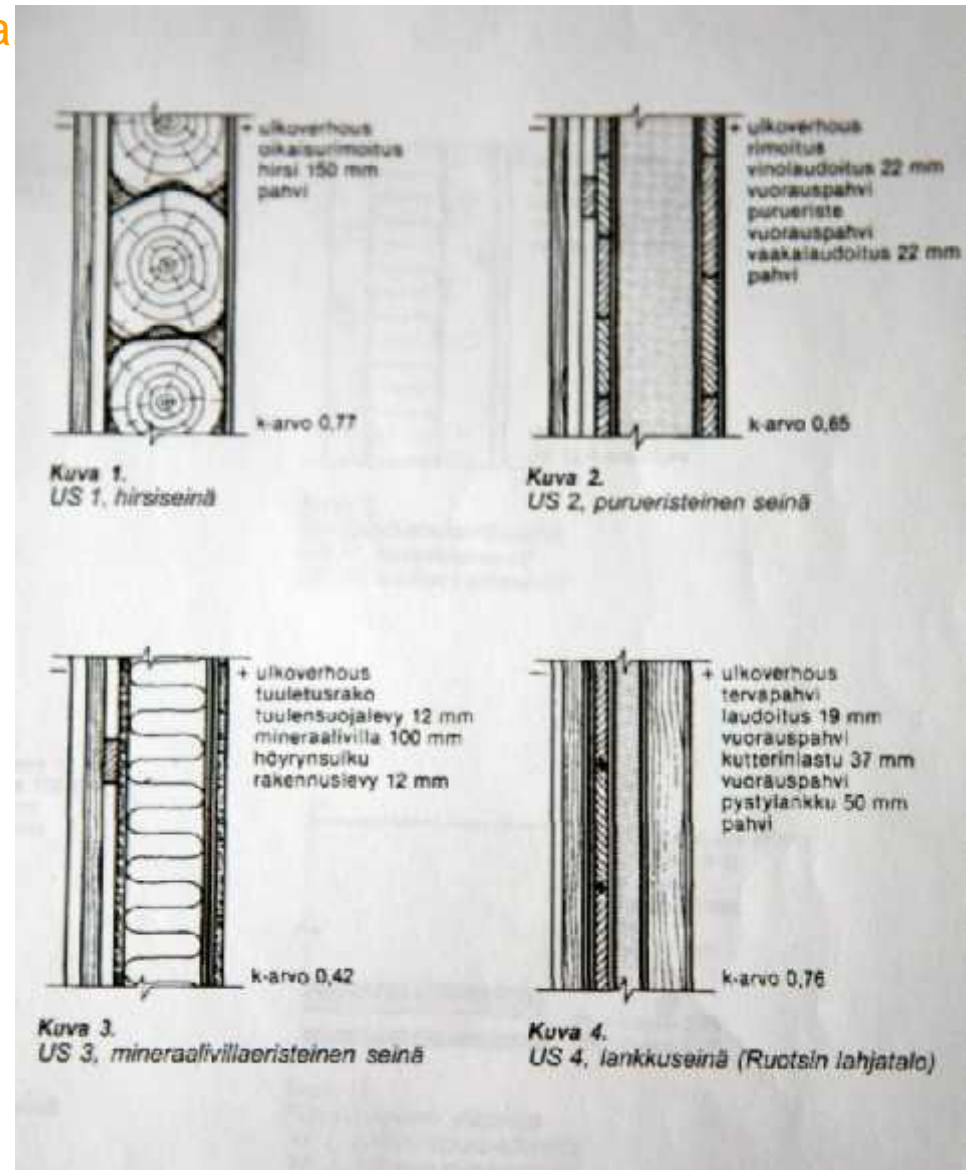
1. Ulkopuolella pienet rakennukset, loma- ja suojellut asunnot
2. Energiatehokkuus otettava huomioon laajoissa korjauksissa
3. Kompensaatio osalle joka ei täytä vaatimuksia .
4. D3 ENERGIATEHOKKUUS v.2012 lausunnolla
=> hirsitalolle ja painovoimaiselle ilmanvaihdolle huojennuksia

- hirsiseinä 13 cm U arvo 0,7 W/m²
=> 18 cm U arvo 0,4 W/m²

- puruseinä 10 cm U 0,65 arvo W/m²

- rankoseinä 25 cm + 25 mm 0,17W/m²

=> ulkopuolinen lisäeristys => uusi vuoraus,
=> paineet räystäänpidennyksiin ja uuteen korotettuun kattoon ja uudet ikkunat



ALOITTAMISEN tuska - jo lähdössä menetty paljon



PAIKKAUKSESSA HUOMIOITAVAA;

- vanha rakennusosa hyvä malli => mk 1:1

- pinnan työstö oleellista lopputuloksen kannalta (saha- höyläpinta)
- liitoskohta (mm. puun laatu ja liitostapa)
- laudoitustyyppi (ulkovuoraukset-profiilit)



Kirjalan-Kievari Hirvensalmella, kuisti kunnostettuna v. 2004.

PINTAKÄSITTELY AINEET:

Maalityypit:

- a) Keittomaali (punamulta)
Maaleista paras
- b) Pellavaöljymaali,
erinomainen (työläs)
- c) Petroliöljymaali, uusi tulokas
- d) Tervapohjaiset maalit
- e) dispersiomaalit
käyttökieltoon !



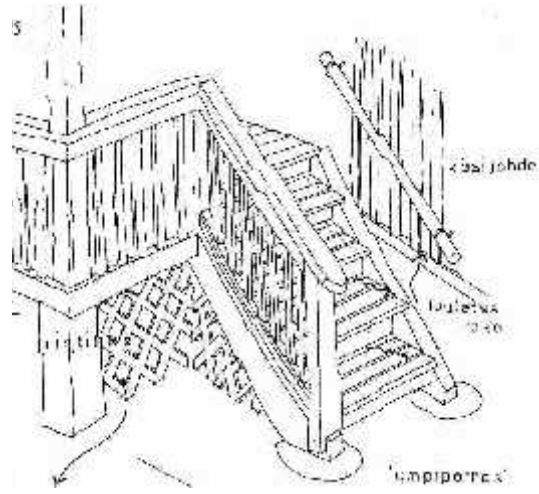
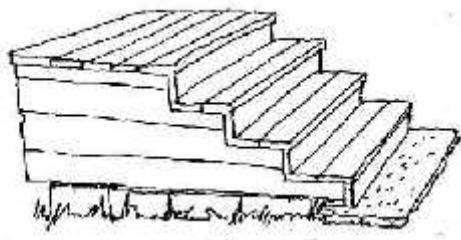
•VÄRIÄ PINTAAN vai EI ?



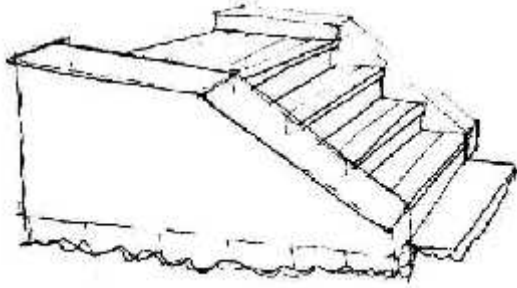
Historialliset värit - M



PORTAAT

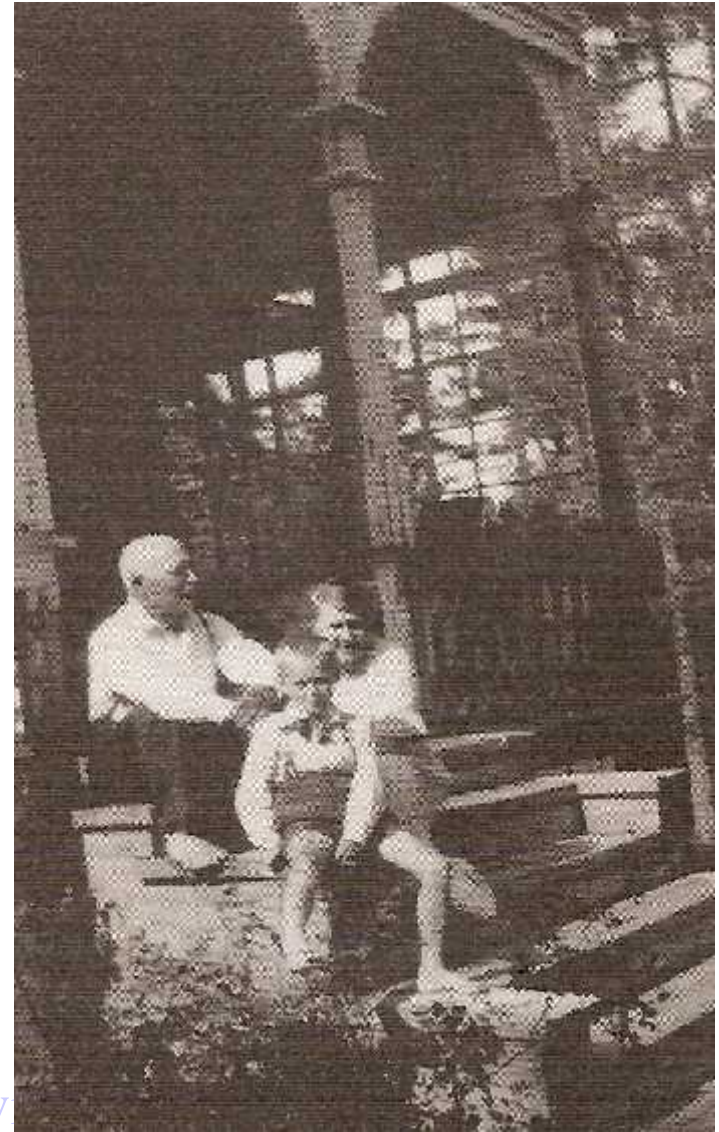


Yksityiskohdat ovat
tärkeitä lopputuloksen kannalta!



VOIKONEN KASIMOVUONNA

Museov



TAVOITTEET - mihin vanha talo taipuu

LÄHTÖTIEDOT

- tunne talo – korjaushistoria
- suojelustatus
- vanhat valokuvat

KOKONAISUUS

- arvot
- esteettisyys
- terveellisyys
- kosteus- ja energia-asiat

SUUNNITTELIJAT

- satsaa suunnitteluun

ALOITA AJOISSA!



Aidot kattomateriaalit



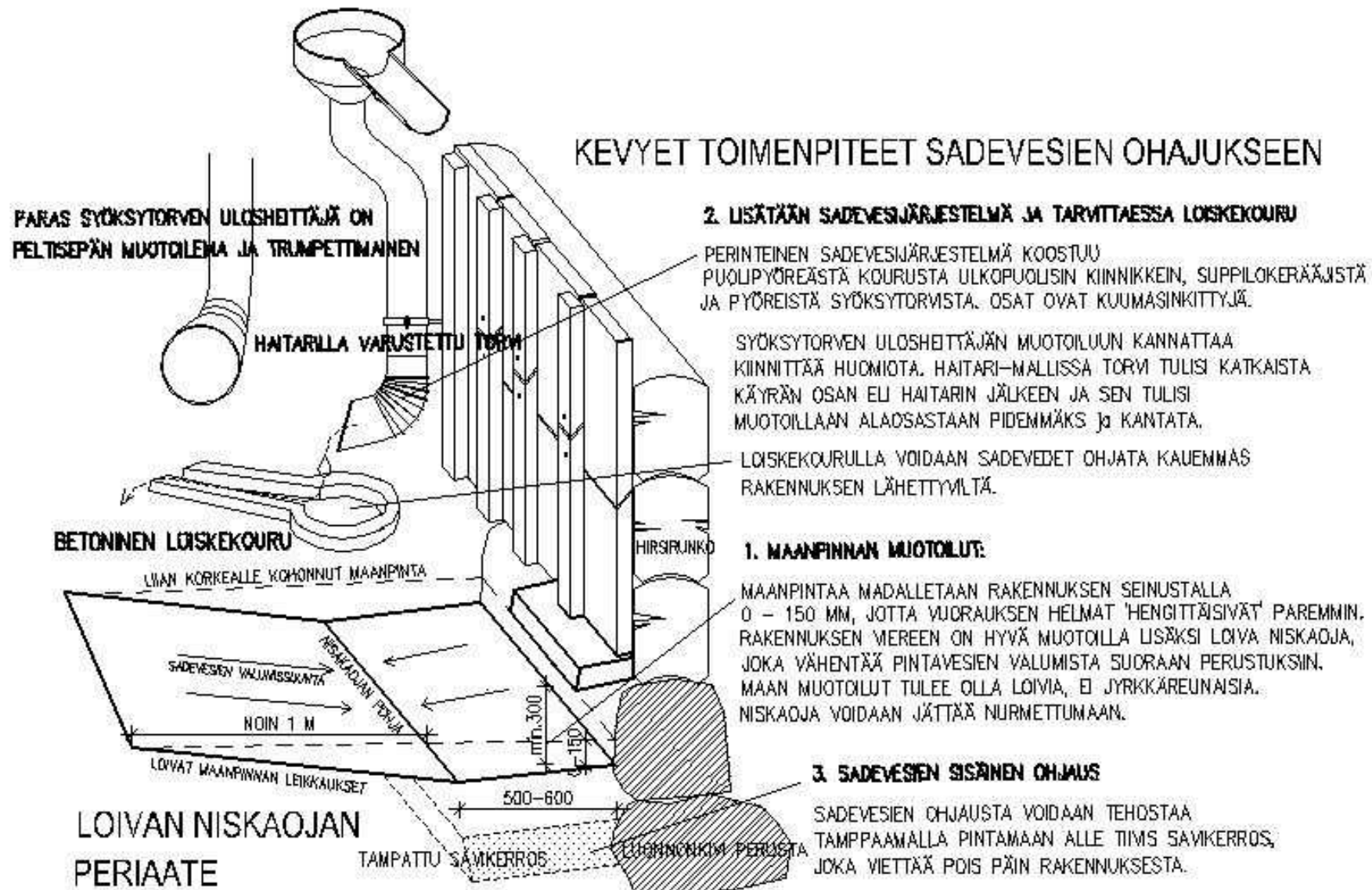
- hierarkia

- Päre
- Kolmiorimahuopa
- Savitiilikatto 20-luvun taloissa
- Sementtitiilikatto 1930 - 40-luvun taloissa
- Peltikatto hienoimmissa taloissa,
jäljitelmät:
- muovipinoitettu ja tiiliprofiloitu pelti





Maaperän kuivattaminen!



Maaperän kuivattaminen!





PERUSTUKSET, kivirakenteet:

- kaikki lähtee perustuksista,
- alapohjan riittävä tuuletus !!
- kosteuden vähentäminen rakennuksen lähetyvillä, niskaajat, salaojitus
- perustusten vahvistaminen
- uudelleen ladonta, korjaus
- saumauksella ihmeitä aikaan (esim. kivinavetat)



HIRSITYÖT:

a) tuennat

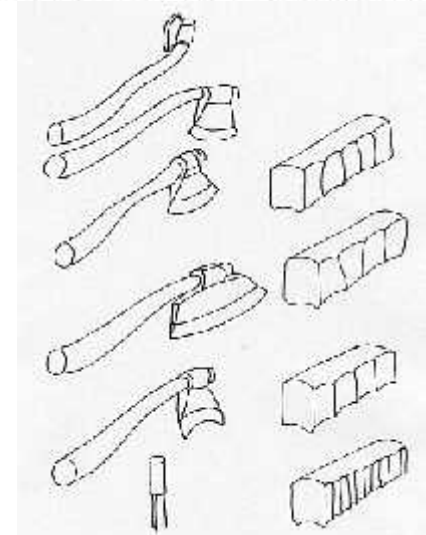
a) talvikaadetun puuainion käyttö (tuore, mutta vanhakin käy),

b) oikean kokoinen hirsitavara, mm. hirren tyvi ja latvमित

c) pinnan työstöjälki (piilu - saha - höyläpinta),

d) rakennusosien hienosäätö

(esim. salvokset, varaukset, hirren päät ym.)



=> Työmiehissä on voimaa!!!



PUU MATERIAALINA

Tunne puun käyttäytyminen !

Käyttöön otto: puun kaato, kuivaus, työstö

Kosteus =>home =>laho=> tuhohyönteise

a) mikrobit – bakteerit, homeet ja sienet

- 75 % ilmankosteus homeet
- 85 % - 90 %, 20 % puun kost. lahottajas.

- aktiivinen home haisee

- aineenvaihduntatuotteet toksiinit

= HOMEKORJAUKSET, olosuhteiden mu

