



Elinkeino-, liikenne- ja ympäristökeskus  
Närings-, trafik- och miljöcentralen  
Centre for Economic Development, Transport and the Environment

# Rakennusperinnön kunnostusavustukset

Vanhat rakennukset kuntoon  
19.4.2017 Pieksämäen Veturitallit  
KYNÄ – Kulttuuriympäristöt näkyväksi

Hesso Laura

19.4.2017

- Kulttuurihistoriallisesti arvokkaan rakennusperinnön hoitoon on haettavissa avustuksia. Yksityisen kiinteistönomistajan kannalta tärkeimmät avustusten myöntäjät ovat Museovirasto ja ELY-keskus. Kotiseutuliitto myöntää avustuksia seurantalojen kunnostamiseen.
- Siltä osin kuin korjaukseen ei ole saatu valtion tai kunnan avustusta on rakennusperintöä korjattaessa mahdollista hyödyntää kotitalousvähennys.



# ELY-keskukset

## ■ Millaisille kohteille?

- Suojellut rakennukset (ensisijaisesti kaavalla suojellut rakennukset)
- Valtakunnallisesti ja maakunnallisesti merkittävään rakennettuun kulttuuriympäristöön tai arvokkaaseen maisema-alueeseen kuuluvat kohteet
- Muutoin kulttuurihistoriallisesti arvokkaat kohteet

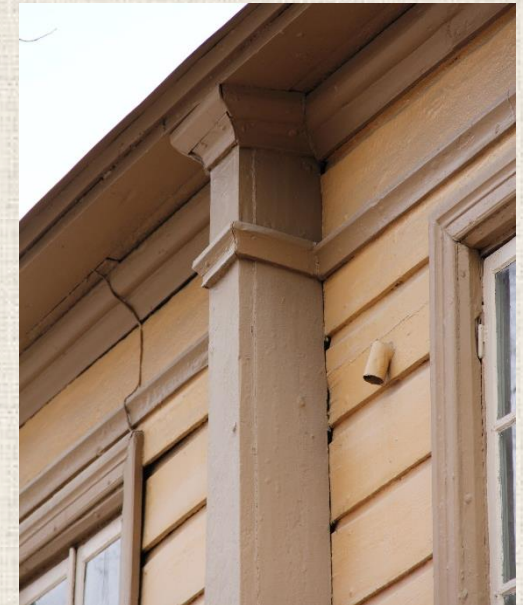
## ■ Kenelle?

- rakennusten yksityiset omistajat
- rakennusperinnön hoitoa edistävät yhteisöt
- ei kunnat tai muut julkiset yhteisöt



## ■ Millaisiin töihin?

- Korjauksiin, joilla edistetään rakennuksen säilymistä. Tällaisia ovat esimerkiksi katon, ulkoseinien, perustusten, ikkunoiden, ovien tai tulisijojen korjaustyöt.
- Rakennuksen pihapiirin tai muun välittömän ympäristön kunnostamiseen.
- Muihin kunnossapitoa, suojelua ja parantamista edistäviin toimenpiteisiin.
- Työ tehdään rakennuksen rakentamisajankohdan mukaisilla työtavoilla ja rakennukseen sopivilla perinteisillä rakennusmateriaaleilla.
- Korjauksessa säilyvät rakennuksen ja alueen ominaisuusluonne sekä historialliset erityispiirteet.
- Rakennusosien tarpeetonta uusimista vältetään



■ [www.ely-keskus.fi/web/ely/avustukset-rakennusperinnon-hoitoon](http://www.ely-keskus.fi/web/ely/avustukset-rakennusperinnon-hoitoon)

■ Etelä-Savo:

Laura Hesso

Kulttuuriympäristöasiantuntija

[laura.hesso@ely-keskus.fi](mailto:laura.hesso@ely-keskus.fi)

p. 029 502 4193

Alueiden käytön ja luonnonsuojelun palvelut

Etelä-Savon ELY-keskus,

Jääkärintie 14, 50101 Mikkeli

[www.ely-keskus.fi/etela-savo](http://www.ely-keskus.fi/etela-savo)





# MUSEOVIRASTO

- **Millaisille kohteille?**
- Rakennuksiin, joita koskee lakiin perustuva suojelumääräys.
- Muihin kulttuurihistoriallisesti arvokkaisiin, valtakunnallisesti tai maakunnallisesti tai muuten merkittäviin kohteisiin, joiden kunnostus edellyttää erityistä kulttuuri- ja rakennushistoriallista asiantuntemusta ja osaamista.



Luhti Pieksämäeltä. Kuva U. T. Sirelius 1915, Museovirasto. Finna.

- **Kenelle?**
  - yksityishenkilöt
  - yhteisöt
  - kunnat vain lakisuojelukohhteisiin

## ■ Millaisiin töihin?

- Säilyttävään ja palauttavaan korjaamiseen, jolla edistetään rakennuksen ja sen kulttuurihistoriallisen arvon säilymistä
- Erityistä asiantuntemusta ja osaamista vaativiin toimenpiteisiin, myös restauroinnin ja rakennuskonservoinnin osaamista lisääviin ja hyviä malleja tuottaviin korjauksiin.
- Toimenpiteisiin, joilla tuetaan perinteisten tai käsityövaltaisten rakennustapojen säilymistä sekä kulttuurihistoriallisiin kohteisiin soveltuvien korjausmenetelmien ja -materiaalien tuntemisen lisääntymistä.
- Säilyttävää korjaamista edistävien restaurointi- ja korjaussuunnitelmien ja selvitysten laatimiseen.
- Mm:
  - Hirsirungon kengitys
  - Ikkunoiden, ulkovuorauksen, ulkovoivien kunnostaminen
  - Ulkomaalaus perinteisillä maaleilla
  - Vanhan katteen kunnostus, myös korjauskelvottoman uusinta
  - Alkuperäisten tai harvinaisten uunien kunnostaminen
  - Koristemaalauksen konservointi





- [http://www.nba.fi/fi/avustukset/rakennusten\\_entistamisavustukset](http://www.nba.fi/fi/avustukset/rakennusten_entistamisavustukset)
- Lisätietoja ja yhteydenottopyynnöt [entistamisavustus@museovirasto.fi](mailto:entistamisavustus@museovirasto.fi)
- puh. 0295 33 6313  
ke klo 9-12 ja pe klo 12-15





# KOTISEUTULIITTO

## Seurantalojen korjausavustus

### ■ Millaisille kohteille?

- ensisijaisesti perinteisten, vakiintuneessa käytössä olevien seurantalojen välttämättömiin korjaustöihin
- tarkoitus säilyttää seurantalojen kulttuurihistoriallisesti arvokasta rakennusperintöä, mahdollistaa niiden erityispiirteet säilyttävä korjaaminen ja käytettävyyttä parantavat välttämättömät muutostyöt
- ei kunnan omistamiin taloihin

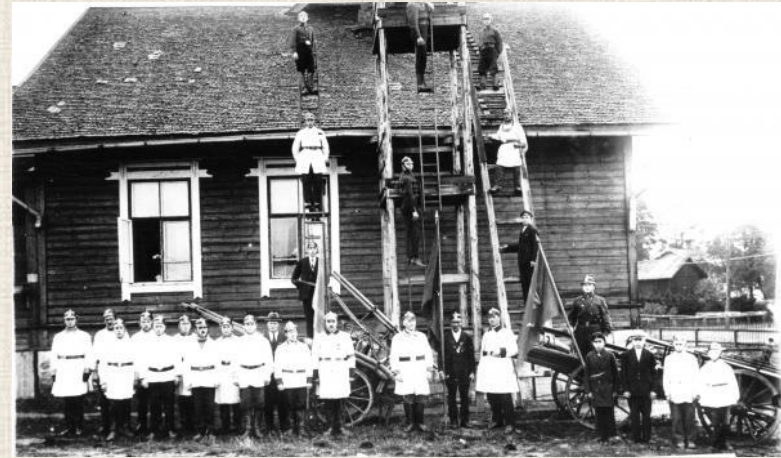
### ■ Kenelle?

- työväenyhdistykset
- nuorisoseurat
- maamiesseurat
- pienviljelijäin yhdistykset ja osastot
- raittiusyhdistykset
- marttayhdistykset
- VPK-yhdistykset
- kotiseutuyhdistykset
- maataloustuottajain yhdistykset
- manttaalisäätiöt
- kyläyhdistykset
- puolueosastot
- urheiluseurat

## ■ Millaisiin töihin?

- Avustusta myönnettäessä kiinnitetään erityistä huomiota rakennuksen kulttuurihistorialliseen arvoon sekä kokoontumistilojen tarpeellisuuteen alueen väestön sivistys-, harrastus- ym. vapaa-ajan kansalaistoiminnan kannalta.

- korjausten suunnittelukustannuksiin
- korjauskustannuksiin
- talotekniikan perusparannustöihin (LVIS-työt)
- talon tyyliin soveltuvan kalustuksen ja sisustuksen kunnostamiseen tai hankkimiseen
- salin ja näyttämön kiinteän erityisvarustuksen hankintaan
- ulkorakennusten tai pihapiirin kunnostamiseen
- talon toimivuutta parantaviin lisärakennus- ja muutostöihin



Keravan VPK Seuratalon pihamaalla 1925. Tuntematon kuvaaja, Keravan museo, Finna.



Seuraintalo, kuva Toivo Paatola 1907, Vapriikki. Finna.



- <http://www.kotiseutuliitto.fi/seurantaloavustukset>
- Lisätietoja:
- Rakennustutkija, neuvonta-arkkitehti **Johanna Hakanen**  
puh. (09) 612 63221  
[etunimi.sukunimi@kotiseutuliitto.fi](mailto:etunimi.sukunimi@kotiseutuliitto.fi)
  - Seurantalojen korjausavustukset
  - Korjausneuvonta
- Tiedottaja-hankesihteeri **Sanna Käyhkö**  
puh. (09) 612 63223  
[etunimi.sukunimi@kotiseutuliitto.fi](mailto:etunimi.sukunimi@kotiseutuliitto.fi)
  - Seurantalojen korjausavustusten haku ja maksatukset
  - Seurantaloasioiden viestintä







- Avustushaut syksyllä, tarkista aina tarkka aika!
- Avustussumma max. 50 %, ei yleensä päästä tähän.
- Avustukset ovat harkinnanvaraisia.
- <http://www.kulttuuriymparistomme.fi/fi-FI>
- Muista: Korjaa vain se, mikä on rikki!
- Rakennusperintökohteiden omistajat tekevät merkittävää työtä yhteisen kulttuuriperintömme vaalijoina:

***Kiitos!***